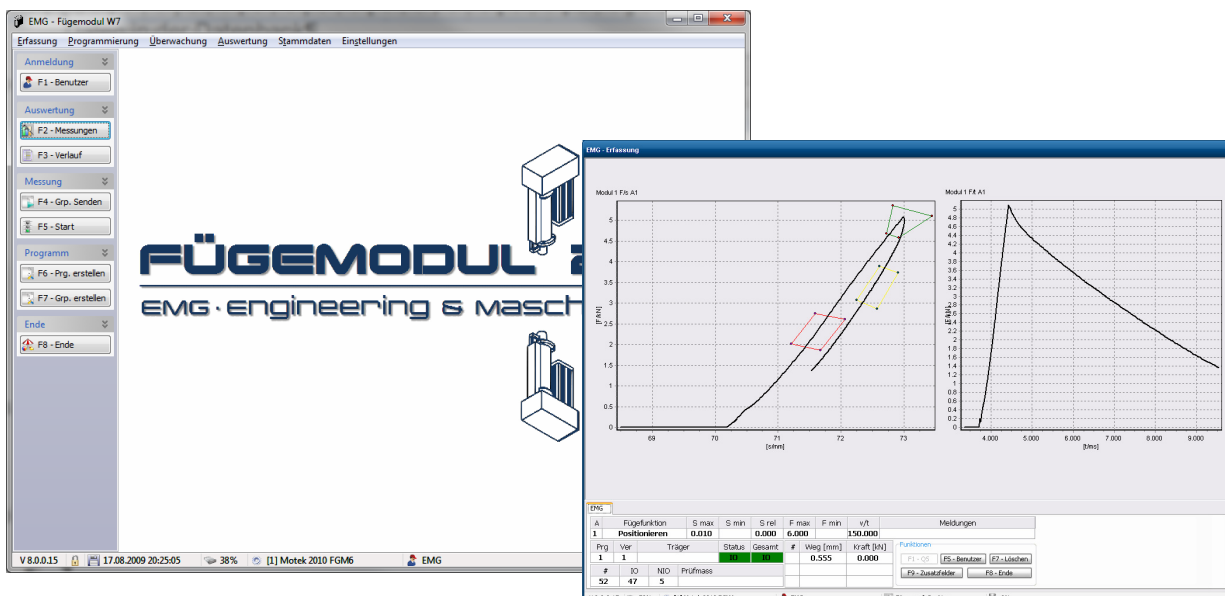


# NC-Fügesysteme mit Kraft- und Weg-Überwachung zur Qualitätssicherung in Montage, Fertigung und Prüftechnik.

## QS-Software

EMG-Systemsoftware

- Programmierung, Visualisierung, Überwachung und Dokumentation von Fügeprozessen
- Software für Betriebssysteme Microsoft Windows XP und Windows 7
- SQL Server Datenbank
- Mehrsprachige Oberfläche
- Programmierung von NC-Fügemodulen ohne SPS-/NC-Kenntnisse

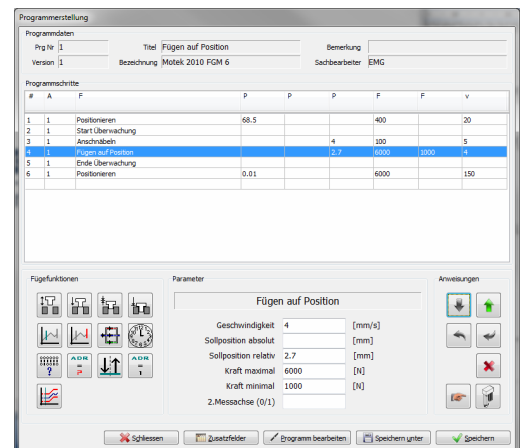


**EMG-Systemsoftware** - leistungsfähige windowsbasierte QS-Software, praxiserprobt und weltweit eingesetzt.

**Fügeprozesse programmieren, visualisieren, überwachen und dokumentieren.**

Programmierung:

- Einfache Programmerstellung des Fügevorgangs für Maschinen-Einrichter/-Bediener
  - Einfaches editieren und kopieren von Programmen
  - Übersichtliche Programmverwaltung
  - Kurze Einarbeitungszeit bei Personalwechsel durch einfache Menü- und Programmführung
  - Durch die einfache und flexible Programmierung sind schnelle Umrüstzeiten bei Produktwechsel möglich
  - Benutzerspezifische Erweiterung der Datenbank durch Zusatzfelder
- Somit können programmspezifische Daten (bspw. Kundenname) und auch prozessspezifische Daten (bspw. Seriennummer) zum Pressvorgang in der Datenbank hinterlegt werden.
- Automatische Programmierung der NC-Steuerung durch Senden der erstellten Programme
  - Anmeldung und Wechsel von Benutzern und Speicherung der Daten in der Datenbank

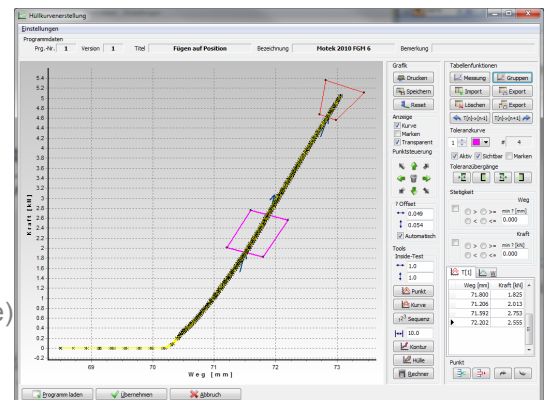


Visualisierung:

- Visualisierung der Messkurve am Bildschirm (siehe Bild Vorderseite)
- Visualisierung auch bei Entlastung des Bauteils (rückläufige Kurve)
- Umfangreiche Statusanzeigen zur Messung
- IO-/NIO-Zähler
- Fortlaufende Nummerierung jeder einzelnen Messung

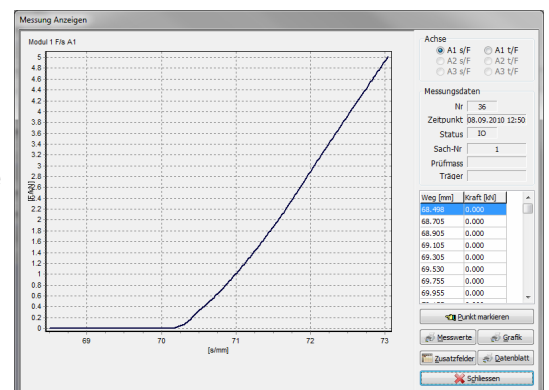
Überwachung:

- Graphische Auswertung des kompletten Fügeprozesses
- Hüllkurven- und Fenstertechnik: Erstellen und editieren von Hüllkurven und Fenstern zu aufgenommenen Messkurven
- Ein- und Austrittsseiten bei Fenstern festlegen
- Mehrere Messkurven übereinander legen zur besseren Bestimmung der Hüllkurve oder zur Auswertung der Überwachungsverletzungen bei NIO-Teilen
- Auswertung auch bei Entlastung des Bauteils (rückläufige Kurve)
- Weitergabe der Kraft/Weg-Wertepaare  $F_{max}$  und  $F_{min}$  innerhalb der Fensterauswertung an die übergeordnete SPS möglich



Dokumentation:

- Speicherung aller Messdaten in SQL Server Datenbank
- Anzeige und Druck der Messkurve
- Abfahren und Auswählen markanter Punkte auf der Messkurve
- Anzeige und Druck der aufgenommenen Kraft-Weg-Wertepaare
- Anzeige und Druck eines Datenblattes zum Pressvorgang
- Automatischer Druck der Datenblätter
- Automatisches Ablegen der Datenblätter in pdf-Form



Optionen:

- Möglichkeit zur Fernwartung/Fernunterstützung
- Programmierung und Auswertung von bis zu vier NC-Fügemodulen
- Kundenspezifische Softwareanpassung
- Übergabe der Daten an andere Anwendungen (z.B. qs-STAT)



EMG - Engineering & Maschinenbau Ges. mbH  
 Werkstrasse 3  
 D-33142 Büren  
 Phone: +49 (0)2951/93883-0  
 Fax: +49 (0)2951/93883-29  
 E-Mail: [info@emg-engineering.de](mailto:info@emg-engineering.de)  
 Internet: [www.emg-engineering.de](http://www.emg-engineering.de)

Alle Angaben ohne Gewähr, technische Änderungen vorbehalten. Informieren Sie sich bitte bei Verwendung von Daten oder Informationen, ob Sie den aktuellen Stand besitzen.